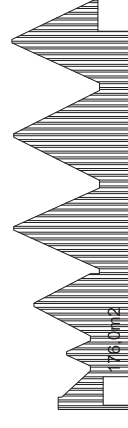
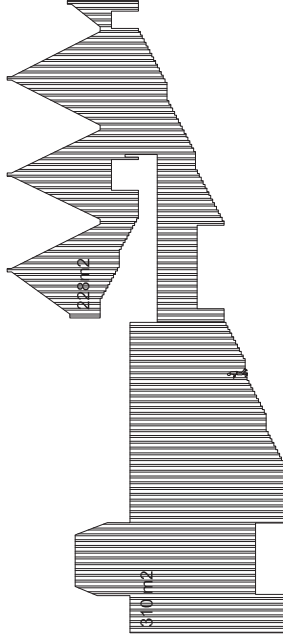


OBLICZENIA POWIERZCHNI FASADY WEWNĘTRZNEJ  
USTROJU AKUSTYCZNEGO 02.2013

POŁUDNIE	350 m <sup>2</sup>
ZACHÓD	310 m <sup>2</sup>
WSCHÓD	228 m <sup>2</sup>
PÓLNOC	25,8 m <sup>2</sup>
W SUMIE	1089,8 m <sup>2</sup>



25,8 m<sup>2</sup>



350 m<sup>2</sup>

310 m<sup>2</sup>

228 m<sup>2</sup>

176 m<sup>2</sup>

INW. WIZJON

OSTRÓŁKA

OSTRÓŁKA